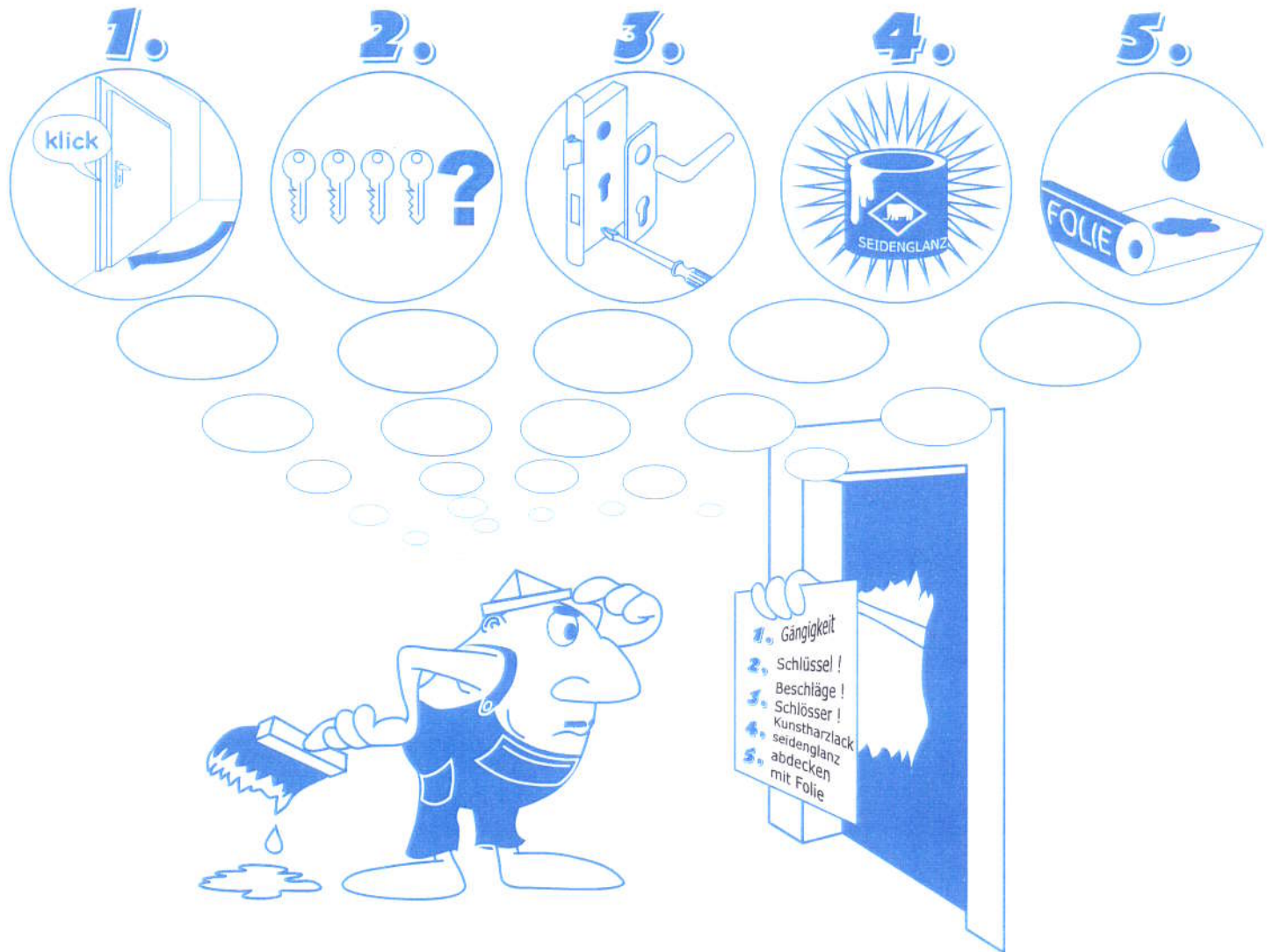


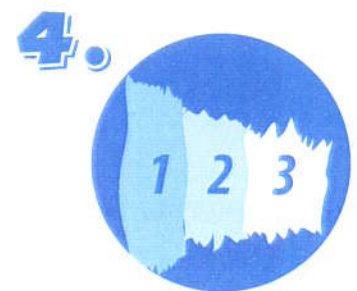
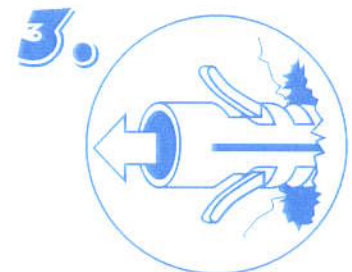
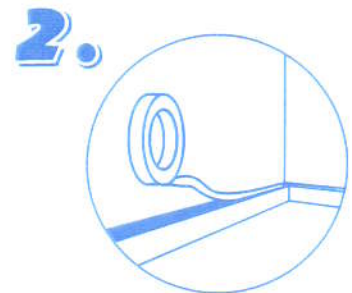
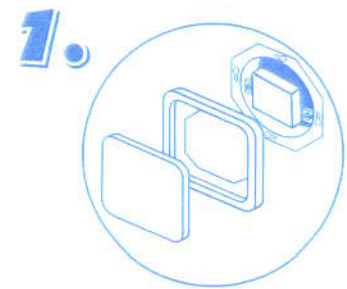
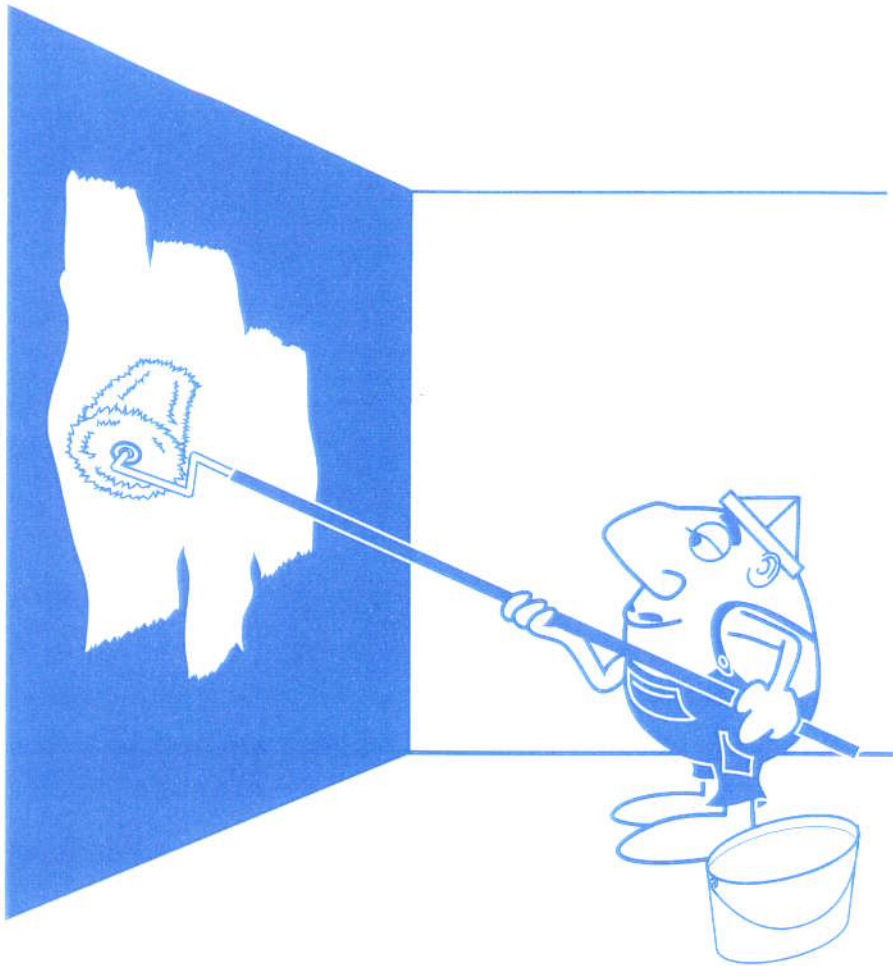
Arbeiten vor Auszug:

Folgende Arbeiten sind vom Mieter vor Auszug aus der Wohnung zu erledigen:



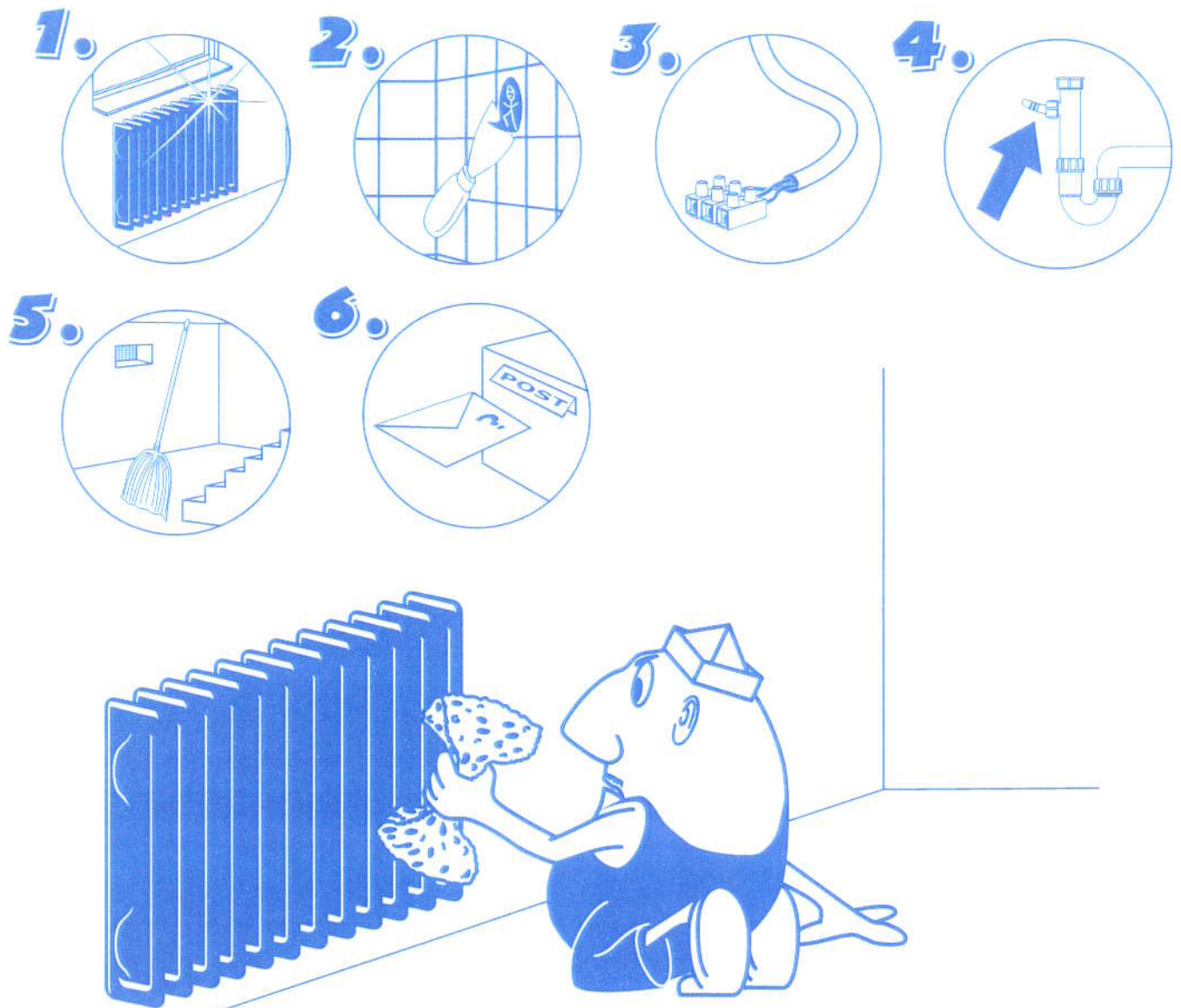
Zimmertüren

- 1.** Die Innentüren, auch die ausgehängten, und ihre Schlösser sind auf Gängigkeit zu überprüfen. Bitte kontrollieren Sie, ob die Schlösser sperren und das Türblatt leicht und dicht schließt. Sollten Reparaturen erforderlich sein, so bitten wir um Bescheid. Bitte informieren sie uns auch, wenn im Türrahmen und Türblatt Spalten sind und unterschiedliche Türbeschläge vorhanden sind.
- 2.** Bitte kontrollieren Sie, ob alle Schlüssel vorhanden sind.
- 3.** Beschläge und die Schlösser der Türen sind vor dem Streichen abzuschrauben, und nach erfolgten Streicharbeiten wieder zu montieren.
- 4.** Die Zimmertüren und die Innenseite der Wohnungseingangstüre sind fachgerecht mit Vorlack zu grundieren und dann mit weißem Kunstharzlack, seidenglänzend (nur Markenlacke verwenden) zu streichen. Beschädigungen sind vorher zu spachteln und die Flächen vollflächig anzuschleifen.
- 5.** Während der Streicharbeiten sind Fußböden und Wandfliesen gut abzudecken.



Decken und Wandflächen

- 1.** Vor dem Streichen bitte die Abdeckungen der Steckdosen und Lichtschalter abmontieren und nach dem Streichen gereinigt wieder befestigen.
- 2.** Beim Streichen ist unbedingt darauf zu achten, dass die Sockelleisten nicht verschmutzt werden bzw. sind diese sofort zu reinigen. Vor den Streicharbeiten an Decken und Wänden sind die Kunststoffrahmen der Fenster und die Fensterbänke gründlich zu reinigen und beim Streichen ist darauf zu achten, dass diese Teile nicht mit Farbe verschmutzt werden.
- 3.** Löcher und Dübellöcher in Decken und Wandflächen sind vor dem Streichen, nach dem Entfernen der Dübel, mit Wandspachtel sorgfältig zu verspachteln.
- 4.** Decken und Wandflächen sind mit wischfester Innendispersionsfarbe nach DIN weiß zu streichen. Dabei ist darauf zu achten, dass kräftig farbige Wände bis zur vollen Deckkraft mit der weißen Farbe gestrichen werden (mehrfache Anstriche nach ausreichender Zwischentrocknung).



1.

Heizkörper

Gründlich reinigen.

2.

Aufkleber und Klebefolien an Fensterrahmen, Fliesen, Klingelschildern, Briefkästen und Wohnungseingangstüren

sind gründlich, ohne Beschädigung des Untergrundes, einschl. der Kleberreste, zu entfernen.

3.

Lampen

Nach dem Entfernen der Lampen sind die elektrischen Leitungen mit Lüsterklemmen zu sichern

4.

Waschmaschinenanschluss

Es ist darauf zu achten, dass der Anschlussstutzen des Waschmaschinenanschlusses am Siphon verbleibt.

5.

Keller- und Dachbodenabteil

Bitte besenrein hinterlassen.

6.

Nachsendeauftrag für die Post

Bitte rechtzeitig einen Nachsendeauftrag stellen.